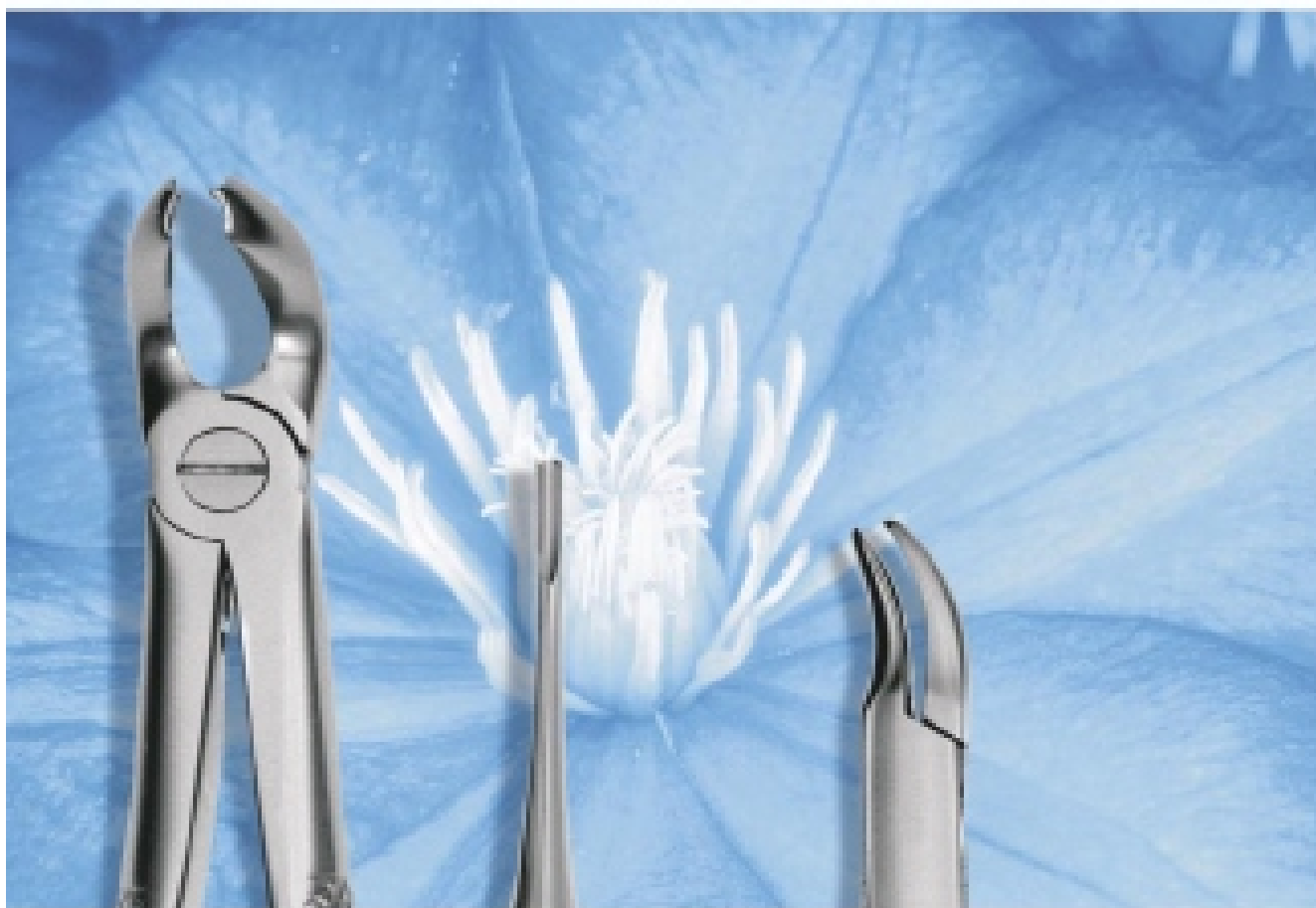
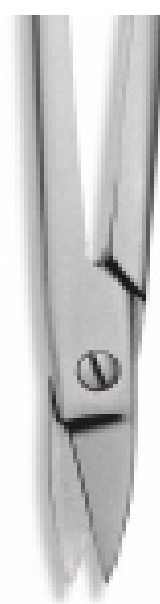


**СТОМАТОЛОГИЧЕСКИЕ ИНСТРУМЕНТЫ  
STOMATOLOGY**



**UAB "Chirurgijos technologijos"**  
Elektrenu str. 1  
LT - 51190 Kaunas  
Lithuania  
tel. +370 37 353558  
fax. +370 37 350373





Fig.1  
1/1  
8500  
KE-001-000-PB



Fig.2  
1/1  
8502  
KE-002-000-PB

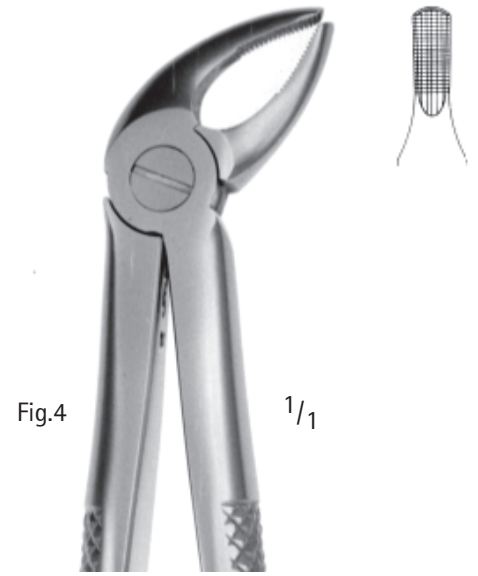


Fig.4  
1/1  
8504  
KE-004-000-PB

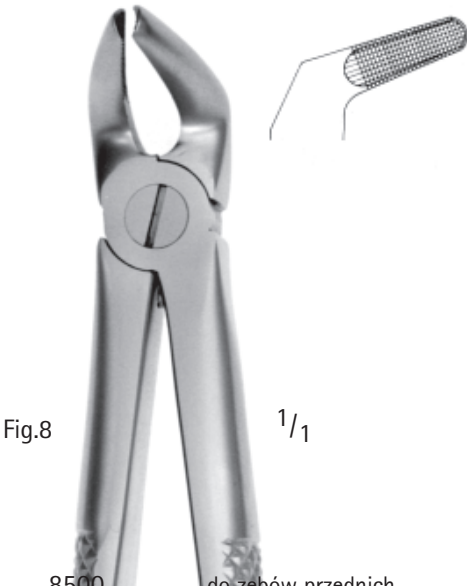


Fig.8  
1/1  
8500 do zębów przednich górnych  
KE-001-000-PB  
8508 do zębów przednich górnych  
KE-008-000-PB  
8502 do zębów przednich górnych  
KE-002-000-PB



Fig.13  
1/1  
8512 für obere Schneide und Eckzähne  
KE-013-000-PB for Upper Laterals and Canines  
8512 für obere Schneide und Eckzähne  
KE-013-000-PB for Upper Laterals and Canines  
8504 für untere Schneide und Eckzähne  
KE-004-000-PB for Lower Incisors and Canines  
8508 für untere Prämolaren  
KE-008-000-PB for Lower Premolars  
8512 für untere Eckzähne und Prämolaren  
KE-013-000-PB for Lower Biscuspid and Canines

Fig.17

1/1

8516  
KE-017-000-PB

Fig.18

1/1

8518  
KE-018-000-PB

Fig.87

1/1

Fig.7

1/1

8506  
KE-007-000-PB

8506  
KE-007-000-PB

do zębów przedtrzonowych  
górných

8516  
KE-017-000-PB

do zębów trzonowych  
prawých górných

8518  
KE-018-000-PB

do zębów trzonowych  
lewých górných

8578  
KE-087-000-PB

do zębów trzonowych  
dolnych z ubytkiem lub  
odłamaną koroną obie  
strony

8578  
KE-087-000-PB  
für obere Prämolaren

for Upper Premolare

für obere Molaren  
rechts

for Upper Molars  
right

für obere Molaren  
links

for Upper Molars  
left

für untere Molaren  
mit kariösen oder  
abgebrochen Kronen  
beide Seiten

for Lower Molars with  
decayed or broken down  
crowns either side



Fig.30 <sup>1/1</sup>  
8530  
KE-030-000-PB

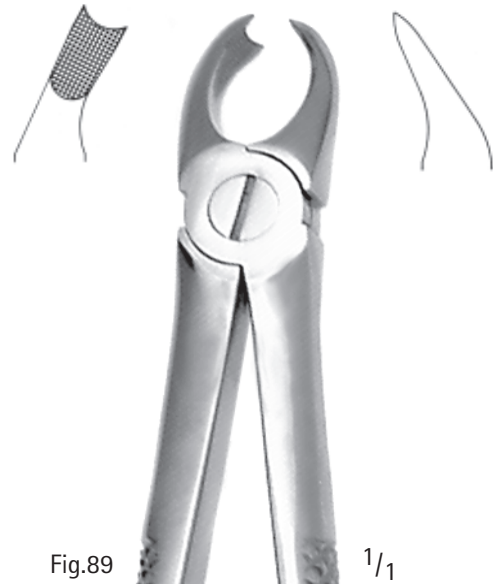


Fig.89 <sup>1/1</sup>  
8588  
KE-089-000-PB

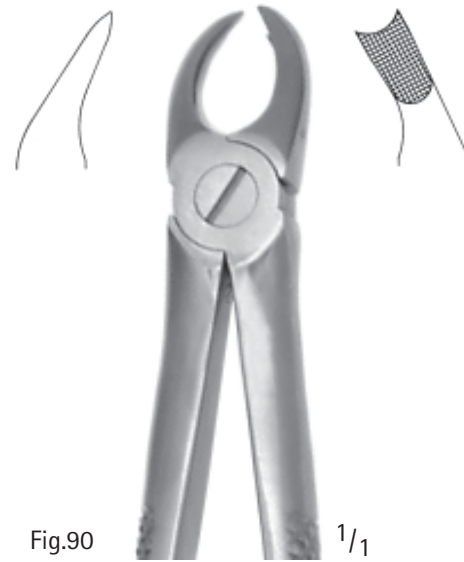


Fig.90 <sup>1/1</sup>  
8590  
KE-090-000-PB

8530  
KE-030-000-PB

do górnych korzeni

für obere Wurzeln

for Upper Roots

8588  
KE-089-000-PB

do zębów trzonowych  
górných

für obere Molaren

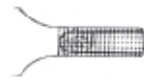
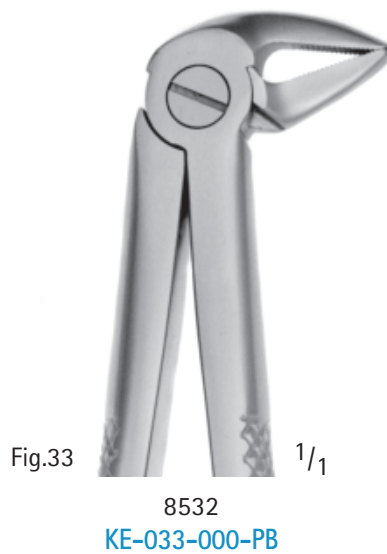
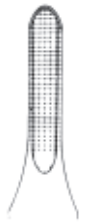
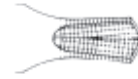
for Upper Molars

8590  
KE-090-000-PB

do zębów trzonowych  
górných

für obere Molaren

for Upper Molars



8520  
KE-021-000-PB

do zębów trzonowych  
dolnych

für untere Molaren

for Lower Molars

8522  
KE-022-000-PB

do zębów trzonowych  
dolnych obie strony

für untere Molaren  
beide Seiten

for Lower Molars  
either side

8522  
KE-029-000-PB

do zębów i korzeni  
przednich górnych

für obere Wurzeln  
und Schneidezähne

for Upper Roots  
and Incisors

8532  
KE-033-000-PB

do korzeni dolnych  
obie strony

für untere Wurzeln  
beide Seiten

for Lower Roots  
either side

































































































































































































































